

Résultats du WASDE de Décembre

Mise à jour sur l'offre et la demande

Ce midi avait lieu la publication du rapport mensuel du USDA sur l'état de l'offre et la demande des grandes cultures dans le monde. Le rapport de décembre, habituellement plutôt neutre, faisait exception à la règle cette année avec une surprise du côté des stocks de report américain de maïs. Les prix du maïs ont clôturé en hausse entre 6 cents/bu et 7 cents/bu à la suite de la publication du rapport.

D'abord, le USDA faisait état dans son rapport d'une diminution des stocks de reports de maïs nouvelle récolte de 200M Bu, à 1,738M Bu (le marché s'attendait à 1,901M Bu). Cette diminution est attribuable à un niveau d'exportation en hausse (+150M Bu), ainsi qu'une demande supérieure pour l'éthanol (+50M Bu). Ces ajustements au bilan reflètent notamment les dernières données du rapport « *Grains Crushings and Co-Products Production* », ainsi que le rythme soutenu des exportations depuis le début de la campagne. À cette date, les exportations de maïs sont 30% plus élevée à ceux de l'année dernière depuis le 30 septembre. Avec cet ajustement en hausse, le USDA s'attend à ce que les exports soient 8% supérieurs à l'an dernier (vs +2% le mois dernier).

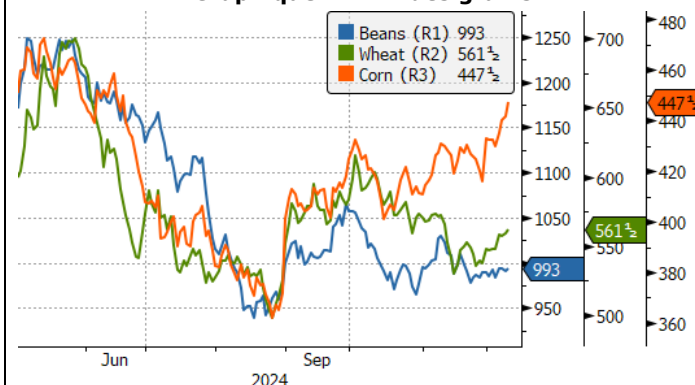
Le rapport de décembre faisait également mention d'une diminution des stocks de report de blé aux États-Unis à 795M Bu (-20M Bu), malgré une offre plus abondante (+5M Bu sur les importations) en lien avec le rythme soutenu des importations de blé de printemps. La diminution des stocks de report est plutôt attribuable à une augmentation des exportations vers les marchés de l'est de l'Asie.

Finalement, du côté de la fève soya américaine, le bilan demeurait inchangé par rapport à celui du mois passé. Les analystes s'attendaient toutefois à une légère diminution des stocks de report (-3M Bu). Les prix ont toutefois grimpé pendant la journée par empathie avec ceux du maïs.

Estimation des stocks de report aux États-Unis	Millions de boisseaux		
	Maïs	Soya	Blé
Prévisions 2024/25	1 902	467	815
Résultat 2024/25	1 738	470	795
Mois dernier 2024/25	1 938	470	815

Grains	Dernier	Var. 1j	Var. % 1j	Var. % 30j
Maïs				
Mars 25	4.47	0.06	1.2%	3.8%
Fève Soya				
Jan 25	9.93	0.03	0.3%	-3.6%
Tourteau de Soya				
Jan 25	292.00	0.02	0.8%	-1.4%
Blé				
Mars 25	5.62	0.03	0.5%	0.0%
Bétail				
Porc				
Déc 24	0.829	0.00	-0.1%	3.0%
Engrais				
Urea en Granule NOLA US\$/TC				
Spot	311.50	-0.75	-0.2%	-2.0%
UAN 32% NOLA USD\$/ST				
Spot	232.50	5.00	0.02	2.2%
MAP Floride Central USD\$/TC				
Spot	640.00	-30.00	-4.48	
Devises				
CADUSD				
Spot	70.59	0.03	0.0%	1.7%
Énergie				
Gaz Naturel				
Spot	3.137	-0.04	-1.4%	17.5%
Propane Belvieu				
Spot	0.774	0.00	0.0%	-3.8%
WTI				
Spot	68.84	0.47	0.7%	-2.2%
Bourses				
US				
S&P 500	6 055.6	2.7	0.0%	1.0%
Canada				
SPTSX	25 570.6	-54.80	-0.2%	3.3%

Graphique 1. Prix des grains



Inventaires mondiaux

Concernant le maïs, les stocks mondiaux ont atteint 296,4 millions de tonnes métriques, soit une baisse de 7,7 millions par rapport au mois précédent. La majorité est expliquée par les États-Unis (-5.08M TM expliqué en page 1). La balance est expliquée par la réduction des stocks en Chine, dans l'Union européenne et en Indonésie avec une diminution de la production. Du côté de la fève soya, les stocks demeurent pratiquement inchangés avec une augmentation de 0.2 millions de tonnes métriques. La production du Brésil demeure à 169 millions de tonnes et la production de l'Argentine diminue de 1 million pour se retrouver à 52 millions de tonnes métriques. Comme la fève soya, les stocks de blé demeurent aussi pratiquement inchangés avec une augmentation de 0.3 millions de tonnes métrique. L'augmentation des stocks de la Russie (1M) est expliquée par une diminution identique de ses exportations. Ceux-ci représentent les stocks de reports mondiaux les plus bas depuis 2015/16.

Estimation des stocks de report mondiaux 2024/25	Millions de TM		
	Maïs	Soya	Blé
Prévisions	303.7	132.3	257.5
Résultats	296.4	131.9	257.9
Résultats mois dernier	304.1	131.7	257.6

L'Économie du Canada en mode ralentissement

En date du 6 décembre, la donnée du taux de chômage au Canada s'est élevée à 6.8%, 0.2% plus élevé que la donnée attendue par les analystes. Le taux de chômage est une autre donnée qui démontre que l'économie du Canada est au ralenti en comparaison à son voisin les États-Unis. Le 11 décembre, la Banque du Canada tiendra une réunion pour réévaluer son taux directeur. Selon les dernières informations, une baisse de 50 points de base pourrait être envisagée. Ainsi, on peut s'attendre à ce que ce le dollar américain conserve sa force par rapport au huard. Dans cette même perspective, le futur président des États-Unis, Donald Trump, a déjà entamé des discussions avec Justin Trudeau concernant les tarifs qu'il envisage d'imposer au Canada. Trudeau a mentionné ce matin qu'il allait évaluer les tarifs s'ils étaient mis en place du côté américain. Cette situation aura un impact significatif sur la devise.

Graphique 2. CADUSD



CADUSD Currency (CAD-USD X-RATE) Candle Chart good Daily 18MAY2024-10DEC2024
Copyright © 2024 Bloomberg Finance L.P. 10-Dec-2024 16:19:40

Nous contacter

Pour être ajouté à notre liste de distribution, faites la demande à risk@sollio.coop

Montréal – Siège Social

Jean-Charles Berthelet, M. Sc
Directeur

Antoine Godin, M. Sc
Analyste

Jean-Baptiste Assahi, M. Sc
Analyste

Nicolas Giguère
Analyste

Jean-Charles.Berthelet@sollio.coop

Antoine.Godin@sollio.coop

Jean-Baptiste.Assahi@sollio.coop

Nicolas.Giguere@sollio.coop

Avis de dégageement de responsabilité

LE DÉPARTEMENT DE GESTION DES RISQUES FINANCIERS DE LA COOP FÉDÉRÉE FOURNIT LES DOCUMENTS CONTENUS DANS LE PRÉSENT SITE À TITRE D'INFORMATION GÉNÉRALE SEULEMENT. CES DOCUMENTS ONT ÉTÉ PRODUITS AVEC SOIN, MAIS LE DÉPARTEMENT DE GESTION DES RISQUES FINANCIERS DE LA COOP FÉDÉRÉE NE GARANTIT NI L'EXACTITUDE, NI L'INTÉGRALITÉ DE L'INFORMATION QU'ILS COMPORTENT. DES INEXACTITUDES OU DES ERREURS TYPOGRAPHIQUES POURRAIENT SE GLISSER DANS LES TEXTES. LE DÉPARTEMENT DE GESTION DES RISQUES FINANCIERS DE LA COOP FÉDÉRÉE DÉCLINE TOUTE RESPONSABILITÉ EN CAS DE PERTE, D'ALLÉGATION OU DE RÉCLAMATION DÉCOULANT DIRECTEMENT OU INDIRECTEMENT DE L'UTILISATION DE L'INFORMATION FOURNIE DANS CE SITE OU DANS TOUT SITE LIÉ. LES INFORMATIONS DANS LA PRÉSENTE NE DOIVENT PAS ÊTRE CONÇUES COMME DES RECOMMANDATIONS D'ACHAT OU DE VENTE. ELLES SONT DES INFORMATIONS QUI PEUVENT SERVIR DANS LA PLANIFICATION STRATÉGIQUE DE DÉCISIONS COMMERCIALES.

AUCUN DROIT DE COPIER L'INFORMATION CONTENUE, DE LA DISTRIBUER OU DE LA DIFFUSER À UN TIERS PARTI, SANS AUTORISATION AU PRÉALABLE.